

30
Jahre
seit 1989

BOOM
TRIKES
RIDE YOUR DREAM
www.boom-trikes.com



2019



Raus aus den Arbeitsklamotten, rein in die Bikerkombi und mit dem BOOM Trike in eine andere Welt abfahren.

Ob Geschäftsmann oder Angestellter, ob jung oder alt, ob Mann oder Frau, ob Single oder Familienvater, auf dem Trike lässt Du den Alltagstrott hinter Dir. Den Fahrtwind spüren, das leichte Dahingleiten im bequemen Fahrersessel, ein Fahrgefühl, das einen die Freiheit auf drei Rädern spüren lässt. So einzigartig das Fahrgefühl, so einzigartig ist auch die Trikerszene. Hier zählen keine Statussymbole, hier kommt es nicht darauf an, was Du in Deinem „normalen“ Leben bist und tust, es zählt allein die Lust am Trike fahren, gemeinsam Spaß haben und das Leben zu genießen.

INHALT

Über BOOM TRIKES	4
Modelle & Ausstattungen	10
Low Rider	15
Mustang	18
Mustang Xtreme	25
Mustang Family	32
Farbsortiment	38
Lifestyle	40
Impressionen	44
Notizen	50



Die Firmengründer in den Anfangsjahren, W. Merkle und H. Böhm.

TRIKE MANUFAKTUR MEHRWERT DURCH HANDARBEIT

Unsere Fahrzeuge werden am schwäbischen Firmensitz in Sontheim an der Brenz entwickelt und in einer eigenen Manufaktur von Hand gebaut. Vor der Endmontage müssen jedoch alle benötigten „BOOM-Teile“ in ca. 120-200 Stunden (abhängig von Modell und Ausstattung) aufwändig gefertigt werden.

Erst dann werden die Fahrzeuge in liebevoller Detailarbeit montiert. Somit stecken im Durchschnitt ca. 250 Stunden Handarbeit in jedem BOOM Trike. Genau diese Handarbeit macht unsere Fahrzeuge vielleicht nicht so gleichmäßig perfekt, wie ein von Robotern in nur vier Stunden produzierter PKW, aber dafür um ein vielfaches wertvoller, exklusiver und wertbeständiger.

BOOM Trikes mit viel Edelstahl sind nicht nur langlebig, sie sind für die Ewigkeit gebaut.

**BOOM TRIKES
PRODUZIERT AUSSCHLIESSLICH
„MADE IN GERMANY“**



Unser hoher, selbstaufgelegter Qualitätsstandard ISO 9001, der einmal im Jahr überprüft wird, sorgt für eine gleichbleibend hohe Qualität unserer Produkte.



BOOM Highway 1990



BOOM TRIKES 1989-1991.



BOOM TRIKES 1992-2013.

TRIKE VERSUS BIKE

Die Trikebranche erfährt in den letzten Jahren immer mehr Zuspruch. Gründe hierfür sind, dass Trikes im Vergleich zum Zweirad kippsicher sind. Trikes haben einen Rückwärtsgang und sind mit dem Autoführerschein zu fahren¹. Unsere Modelle Mustang, Mustang Xtreme und Mustang Family sind serienmäßig mit einem großen Kofferraum ausgerüstet, sodass man auch zu zweit mit viel Gepäck ideal reisen kann. Nicht nur der Fahrer, sondern auch der Beifahrer ist in sein Trike integriert und sitzt speziell im Vergleich zum Motorrad viel bequemer und geschützter. Trikefahren ist nicht nur Freiheit pur, ein Trike „Made in Germany“ ist im Vergleich zu den meisten Bikes auch eine Wertanlage.

VORSPRUNG DURCH ERFAHRUNG

Eine große und repräsentative Leserumfrage (Vergleich der größten Trikehersteller in Europa) des TRIKE-Magazins bestätigt unsere Arbeit:

- BOOM Trikes **Qualität:** **Platz 1**
- BOOM Trikes **Design:** **Platz 1**
- BOOM Trikes **Wiederverkaufswert:** **Platz 1**



Quelle: TRIKE-Magazin

¹ Mindestalter 21 Jahre

Vor 30 Jahren, im September 1989, begann der Bau erster Prototypen. Am 29. Januar 1990 wurde dann die Einzelfirma Boom Exklusivfahrzeuge von Christine und Wolfgang Merkle, sowie Hermann Böhm gegründet, die dann später zur BOOM TRIKES Fahrzeugbau GmbH wurde. Nach einem Umzug ist der Firmensitz seit 1992 im schwäbischen Sontheim/Brenz. BOOM TRIKES etablierte sich sehr schnell am Markt und konnte in den Anfangsjahren jedes Jahr seinen Umsatz verdoppeln.

1995 wurde dann mit über 700 verkauften Einheiten und einem Marktanteil von über 40 Prozent die Marktführerschaft erreicht. Im Jahre 1997 wird die Firma als erster Trike Hersteller nach DIN EN ISO 9001 zertifiziert. Ein höchstes Maß an Qualität und Sicherheit wurde erreicht. Das wird auch heute noch jedes Jahr streng überprüft.

1998 wird die nächste Hürde, die EU-Zulassung für alle BOOM-Modelle bezwungen, so dass der Zulassung innerhalb der EU nichts mehr im Wege steht. Außerhalb Europas liefert BOOM auch in fast allen Ländern der Welt Fahrzeuge aus. BOOM Trikes fahren nicht nur in den Alpen sondern auch in Afrika, Australien, den Anden oder auf den Highways in Übersee. BOOM Trikes sind nicht nur Fortbewegungsmittel, sondern haben sich mehr und mehr zu einer Lebensphilosophie, ähnlich wie Harley Davidson, auf drei Rädern entwickelt. Eine Lebensphilosophie, die Freiheit und Abenteuer, Reiselust und Naturverbundenheit vereint. Zusammen mit Freunden und Familie die

Faszination Trike erleben ist für viele BOOM Triker mehr als nur ein Hobby – es ist schlicht gesagt ihr Leben.

Der BOOM Erfolg ist unter anderem dadurch erklärt, immer zum richtigen Zeitpunkt die richtigen Produkte auf den Markt gebracht zu haben. So bietet BOOM TRIKES heute vier verschiedene Trike Modelle an. Geschäftsführer Wolfgang Merkle: „Unsere Bemühungen für die Zukunft sind, dem Trike Kunden eine breite Auswahl und weiterhin Neufahrzeuge mit dem besten Preis-Leistungsverhältnis auf dem Markt anzubieten.“

Ein weiterer Meilenstein wurde mit dem Bau einer neuen Manufaktur in Sontheim an der Brenz gesetzt. BOOM TRIKES bekennt sich eindeutig zum Produktionsstandort Deutschland. Alle weit über 10.000 bisher gefertigten Trikes sind ausnahmslos made in Germany. Alle BOOM Trikes werden in der eigenen Konstruktionsabteilung in Sontheim entwickelt und konstruiert. Die Trikes können nun in der neuen großzügigen Montagehalle ohne große Laufwege in Serie gefertigt werden. Auch die Lackierungen werden nun im eigenen Haus durchgeführt. So können Sonderwünsche zeitnah realisiert werden. In der großen Lagerhalle liegen über 7.000 verschiedene Einzelteile in ausreichenden Stückzahlen zur Produktion und Ersatzteilversand bereit.

Heute beschäftigt die Firma BOOM Trikes in Sontheim etwa 30 Mitarbeiter. In einer Zweigniederlassung, in der Einzelteile produziert werden, arbeiten noch einmal 40 Mitarbeiter. Über

200 Zulieferbetriebe beliefern die Sontheimer. Das BOOM TRIKES Händlernetz umfasst knapp 100 Händler und Vermietungen, wobei hiervon etwa die Hälfte in Deutschland und die zweite Hälfte international tätig sind. Insgesamt arbeiten am Produkt BOOM Trikes, so Wolfgang Merkle, „überschlägig 300 Menschen Tag für Tag und dies seit 30 Jahren. Ein Grund wirklich stolz zu sein.“

BOOM TRIKES Manufaktur seit 2014.



BOOM TRIKE MANUFAKTUR IN SONTHEIM AN DER BRENZ (D)





TEILEPRODUKTION



MODELLÜBERSICHT 2019

	Modell	Motor	Schalt-Trikes	Automatik-Trikes			
			1,5 l (110 PS)	1,5 l (110 PS)	1,6 l VTI (115 PS)	1,5 l Turbo (140 PS)	2,0 l Turbo (200 PS)
2-Sitzer	Low Rider Klassisches Design mit modernem Motor		4-Gang Getriebe Seitenschaltung V _{max} = 160 km/h AHK 368/550 kg* 2 Sitzplätze	----	----	----	----
	Mustang Sportlicher Tourer mit großem Kofferraum		5-Gang Getriebe ww. Mittel-/ Seitenschaltung V _{max} = 160 km/h AHK 322/550 kg* 2 Sitzplätze	7-Gang CVT Getriebe V _{max} = 165 km/h AHK 330/550 kg* 2 Sitzplätze	4-Gang Wandlergetriebe V _{max} = 165 km/h AHK 379/550 kg* 2 Sitzplätze	7-Gang CVT Getriebe V _{max} = 175 km/h AHK 332/550 kg* 2 Sitzplätze	----
	Mustang Xtreme Stark und schnell, Aufbruch in eine neue Ära		----	----	----	----	6-Gang Wandlergetriebe V _{max} = 216 km/h AHK 412/550 kg* 2 Sitzplätze
3-Sitzer	Mustang Family Spaß für die ganze Familie		5-Gang Getriebe ww. Mittel-/ Seitenschaltung V _{max} = 160 km/h AHK 326/550 kg* 3 Sitzplätze	7-Gang CVT Getriebe V _{max} = 165 km/h AHK 336/550 kg* 3 Sitzplätze	4-Gang Wandlergetriebe V _{max} = 165 km/h AHK 383/550 kg* 3 Sitzplätze	7-Gang CVT Getriebe V _{max} = 175 km/h AHK 336/550 kg* 3 Sitzplätze	----

Trikes dürfen ab 21 Jahren mit Pkw-Führerschein gefahren werden.

* AHK 322/550 kg = Anhängelast 322 kg EU-weit / 550 kg gebremste Anhängelast in Deutschland.

UMFANGREICHE SERIEN AUSSTATTUNG (BASIC)

- GfK-Karosserie mit großem Kofferraum (nicht bei Low Rider)
- Komfortgabel Ø 48 mm und 2 Koni Gasdruckfederbeine
- 10 verschiedene Serienfarben, im Gelcoatverfahren lackiert (nicht bei Low Rider)
- Sportsitze mit Seitenhalt, wasserdicht
- Vorderrad 170/60-17 auf 5,00x17 Alufelge Kompressor Design, Chrom
- Hinterräder 295/50 auf 10x15 Alufelgen Loch Design, Chrom
- Bilstein Gasdruckfederbeine
- Brems- und Kupplungspedal¹ schwarz
- Pedalschnelleinstellung (Kupplung¹) ('entfällt bei Automatikmodellen')
- Sportauspuffanlage 4in1 aus Edelstahl
- 2 Kreis Integralbremsanlage
- Bremskraftverstärker, Scheibenbremsen vorn und hinten
- Scheinwerferhalter in Edelstahl poliert
- 2 Zusatzscheinwerfer an Gabel montiert
- Sport-Tourenlenker in Edelstahl poliert Ø 22 mm
- Warnblinkanlage
- Instrumenteneinheit mit Tachometer, Drehzahlmesser, Tageskilometer, Spannungsanzeige, Wassertemperaturanzeige, Uhr
- Bordwerkzeug, Verbandskasten mit Warndreieck
- Wasserdichter Elektrosafe
- Chromgriffe, Chrom Pedalgummis
- Rückspiegel verchromt
- Armpolster Beifahrer
- Handbremse mit Edelstahl verkleidet und Edelstahlgriff
- Navi Vorbereitung
- 12 V Steckdose
- ABS-Vorbereitung
- Automatische Bremskraftverteilung Vorder- und Hinterräder
- Stahlflexbremsleitungen
- Warnweste



Großer Kofferraum: für Mustang, Mustang Xtreme und Mustang Family.



Breitreifen hinten 295/50 mit Felgenschutz auf Felgen 10x15.



Rahmen: Kunststoffbeschichtet nach Automobilstandard (Salzprüfetest 600 h). Erhöhter Korrosionsschutz durch 4-Phasen-Bearbeitung. Dicke Wandstärken, verwindungssteif und optimale Fahreigenschaften.



Modernes Instrumentencockpit: zeigt alle benötigten Informationen digital an, mit Diodentechnik.



Handbremse: Edelstahlabdeckung und Edelstahlgriff.



Anbauteile: über 50 neue Edelstahlteile anstatt verzinkter oder beschichteter Teile, wie Edelstahltank, Dehnungsbehälter, Motorhalter, Getriebehalter, Motorverblendung, Kühlerverkleidung, Handbremshebelverkleidung, Luftleitbleche, diverse Kleinteile sowie sämtliche Befestigungsteile.



Fahrwerk: Aluminium Schräglenker und verstellbares Bilstein Gewindefahrwerk mit drei wählbaren Federn: weich, normal oder hart.



Alle Modelle sind ABS vorbereitet und gegen Aufpreis mit ABS erhältlich.



Elektrosafe: wasserdichte und aufgeräumte Elektronik.

VORTEILSAUSSTATTUNG ADVANCE

beinhaltet Basic Ausstattung und zusätzlich:

- Auspuffanlage 4in4 aus poliertem Edelstahl
- Beinschutz- und Gepäckaufnahmebügel aus Edelstahl poliert Ø 60 mm
- Stabilisator (Hinterachse)
- Komfortgabel Ø 60 mm, Edelstahl poliert mit 2 Koni Stoßdämpfern
- Hauptscheinwerfer Bullet
- Zusatzscheinwerfer 6,5"
- Hochleistungsbremsanlage hinten mit innenbelüfteten Bremsscheiben und großen Bremssätteln
- Vorderrad 200/50-17 auf 5,50x17 Alufelge Shark Design Chrom Hinterräder 295/50-15 auf 10x15 Alufelgen Shark Design Chrom
- BOOM-Heckspoiler schwarz (nicht bei Low Rider)
- Komfortsitze handgenäht
- Bicolor Standardfarben im Gelcoatverfahren lackiert (nicht bei Low Rider)
- Kotflügel hinten Design Shark oder ww. Design Style (nicht bei Low Rider)

UNSERE DREI AUSSTATTUNGSVARIANTEN:

Basic ist die Serienausstattung, ohne weitere Extras, jedoch seit Modelljahr 2016 serienmäßig mit großem Kofferraum (nicht bei Low Rider), Aluminium Komfortfahrwerk, Breitreifen und vielem mehr. **Umfangreiche Grundausstattung!**

Advance ist die meist gewählte Ausstattungsvariante mit zahlreichen Extras. Die Vorteilsausstattung bietet ein **Top Preis-Leistungs-Verhältnis!**

Ultimate ist die **Vollausstattung mit allen Extras!** (Ausnahme Individualextras). Kein Trike-Hersteller weltweit hat ein so umfangreiches Vollausstattungspaket ähnlich BOOM mit Aluminiumfahrwerk, Jet Light System, Hubmatik, Premium VDO Instrumenten u.v.m.

Bei der Mehrausstattung der Ausstattungsvariante Advance entfällt die Minderausstattung.



Auspuffanlage 4in4



Zusatzscheinwerfer 6,5"



Kotflügel Design Shark



Hochleistungsbremsanlage hinten



Beinschutz- und Gepäckaufnahmebügel VA Ø 60 mm



Hinterräder 295/50 auf 10x15 Alufelgen Shark Design Chrom



Kotflügel Design Style



Komfortsitze handgenäht



Hauptscheinwerfer Bullet



Heckspoiler schwarz

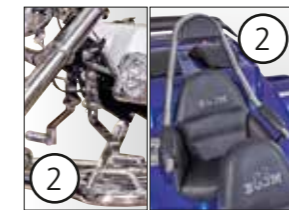


Stabilisator (Hinterachse)

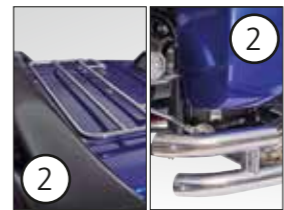
VOLLAUSSTATTUNG ULTIMATE

beinhaltet Basic und Advance Ausstattung und zusätzlich:

- Pedal(e), Fußrastenträger, Beifahrerbügel, Gepäckträger und Stoßfänger aus Edelstahl. Bei Family zusätzlich Beifahrerrückhaltebügel
- Rahmenverlängerung (10 cm) wahlweise
- Komfortgabel Ø 76 mm, Edelstahl poliert mit 2 Koni Stoßdämpfern und innenliegenden Leitungen
- Tourenlenker Ø 38 mm ww. Tourenlenker breit Ø 42 mm, Edelstahl poliert
- Tiptronik am Lenker (Automatikmodelle)
- Design Spiegel schwarz
- Exklusive BOOM/VDO Premium Instrumenteneinheit
- Cockpitverkleidung mit Scheinwerfereinsatz ww. Zusatzscheinwerfer 6,5"
- Jet Light System ww. Hauptscheinwerfer Bullet
- Tagfahrlicht (in Lampenträger integriert)
- Rückfahrcheinwerfer in Edelstahlstoßfänger (nicht für Low Rider)
- Hochwertiges Garmin Navigationssystem (wasserdicht)
- Alarmanlage
- Racingbremsanlage mit 360er Bremsscheiben rot für 18" Räder, ww. Hochleistungsbremsanlage mit ABS für 18" Räder (nicht für Low Rider)
- Vorderrad 200/50-17 auf 5,50x17 Alufelge Shark Design Chrom oder ww. Kompressor Design Chrom oder schwarz matt Hinterräder 295/30-18 auf 11x18 Alufelgen Shark Design Chrom oder ww. Kompressor Design Chrom oder schwarz matt ww. Hinterräder 295/50-15 auf 10x15 Alufelgen Shark Design Chrom
- Hubmatik
- Sitzheizung vorn und hinten (Family hinten Mitte)
- Bicolor Sonderfarben ww. Serienfarben
- Sitze in schwarz, Seitenhalt in schwarz ww. Seitenhalt in rot oder grau



Edelstahlpaket



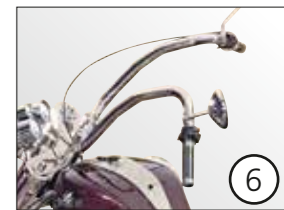
Edelstahlpaket



Edelstahlpaket



Komfortgabel Ø 76 mm



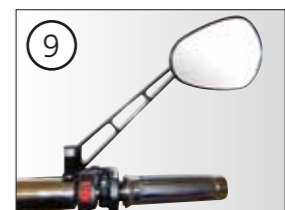
Tourenlenker Ø 38 mm



Tourenlenker breit Ø 42 mm



Tiptronik (Automatikmodelle)



Designspiegel



BOOM/VDO Premium Instrumenteneinheit



Cockpitverkleidung



Jet Light System



Tagfahrlicht/ Rückfahrcheinwerfer



Navigationssystem



Racingbremsanlage (bei Aluminium-Komfortfahrwerk)



Rädersatz Shark Design Chrom, Hinterräder 10x15"



Rädersatz Shark Design Chrom, Hinterräder 11x18"



Rädersatz Kompressor Design Chrom Hinterräder 11x18"

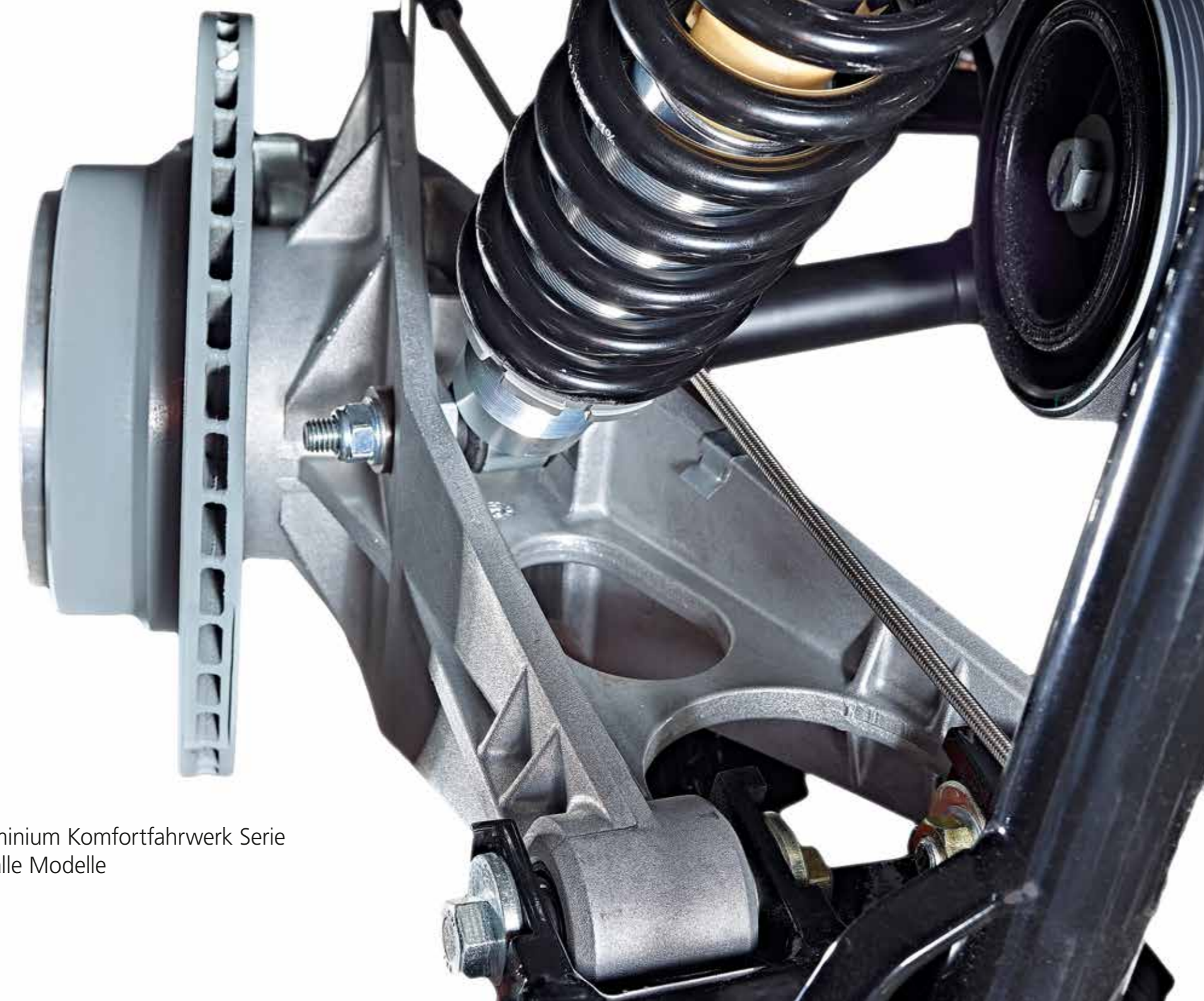


Rädersatz Kompressor Design schwarz matt Hinterräder 11x18"



Hubmatik

Bei der Mehrausstattung der Ausstattungsvariante Ultimate entfällt die Minderausstattung.



Aluminium Komfortfahrwerk Serie
für alle Modelle

LOW RIDER



KLASSISCHES DESIGN, VEREINT MIT MODERNER TECHNIK

Den Low Rider zeichnet eine extrem tiefe und bequeme Sitzposition aus. Hervorragende Fahreigenschaften kombiniert mit elegantem und klassischem Design verleihen ihm seinen ganz besonderen Charakter.

Der großzügig dimensionierte Stahlrahmen hat sich von Anfang an im harten Alltags- und Vermieteeinsatz bewährt. Seit 2005 ist der Low Rider in der Muscle Version mit einem modernen Vierzylinder-Reihenmotor erhältlich. Ab Modelljahr 2016 mit einem leistungsstärkeren 1,5 l (110 PS) Motor im Programm.

Eine deutlich gesteigerte Höchstgeschwindigkeit sowie mehr Power in allen Lebenslagen bei geringerem Spritverbrauch haben das klassische Käfertrike längst vom Markt verdrängt. Der Low Rider ist ein wunderschönes und zeitgemäßes Trike, das modernste Trikebautechnologie mit konventionellem Design in einer einmaligen Harmonie vereint.



LOW RIDER ADVANCE



Nicht serienmäßige Extras: Edelstahlpaket, Tourenlenker Ø 38 mm, Lackierung

TECHNISCHE DATEN

LOW RIDER

Motor

1,5 l Vierzylinder Reihenmotor
mit geregelter Katalysator

Leistung 110 PS (81 kW)

Getriebegänge Vor/Rück 4/1

Drehmoment 140 Nm bei 3.000 min⁻¹

Höchstgeschwindigkeit 160 km/h

Kraftstoffverbrauch/Reichweite
ca. 5 - 7 l pro 100 km / 400 - 600 km

Kraftstoff

Super bleifrei 95 ROZ oder E10

Tankinhalt 38 l

Rahmen zweiteilig

Karosserie ABS-Kunststoff

Leergewicht ca. 730 kg (je nach Ausstattung)

Zul. Gesamtgewicht 1.000 kg

Mögliche Zuladung

ca. 195 kg (je nach Ausstattung)

Mögliche Anhängelast

368 kg EU
550 kg national

Abmessungen (je nach Ausstattung)

Länge 3.555 - 3.680 mm

Breite 1.840 - 1.860 mm (je nach Bereifung)

Höhe 1.200 - 1.440 mm

Sitzplätze 2

Serviceintervalle alle 10.000 km

Gewährleistung 2 Jahre

LOW RIDER ADVANCE



Nicht serienmäßige Extras: Edelstahlpaket, Tourenlenker Ø 38 mm, Lackierung

MUSTANG TRIKES

SPORTLICH REISEN

Mit seinen fünf verschiedenen wählbaren Motorvarianten läutet der Mustang in der Trike Branche eine neue Ära ein. Nicht nur wegen seiner Kompaktheit, Wendigkeit und Fahragilität, sondern auch wegen seiner außergewöhnlich bequemen Sitzposition und dem einzigartigen Design steht der Mustang bei vielen Trike Fahrern hoch im Kurs. Der Mustang ist das meist verkaufte Trike im BOOM Programm und auch als Mustang Xtreme und Mustang Family (3-Sitzer) erhältlich. Dank der tiefen und bequemen Sitzposition sitzt der Beifahrer gut geschützt hinter dem Fahrer und kann gleichzeitig über ihn hinwegblicken. Auf

Wunsch kann für kleinere Beifahrer ohne Aufpreis der Sitz aufgepolstert werden, so dass sie trotz der niederen Sitzposition über den Fahrer schauen können. Ab Modelljahr 2016 verfügt der Mustang über einen praktischen Kofferraum mit 240 Liter Stauvolumen serienmäßig.

Als Version kurz: von ca. 160 cm bis ca. 180 cm Fahrergröße erhältlich. Als Version lang: ab ca. 180 cm Fahrergröße Rahmenverlängerung empfohlen.

VIEL STAURAUUM

Großer serienmäßiger 240 Liter Kofferraum für alle Mustang Modelle.



KOMFORTABEL SITZEN



Für Ausstattungsvarianten Advance und Ultimate sind bequeme, wasserdichte und von Hand genähte **Komfortsitze** serienmäßig.

LEICHT ZU PFLEGEN

Hubmatik: Die gesamte Technik ist mit einem Handgriff für Pflege und Service zugänglich (Option).





Ausstattung Advance

Nicht serienmäßige Extras: Edelstahlpaket, Tourenlenker breit Ø 42 mm, Hinterräder Shark Design 11x18", BOOM/VDO Premium Instrumenteneinheit.

Wählhebel bei allen Automatikfahrzeugen.

TECHNISCHE DATEN

MUSTANG

Motor
Vierzylinder Reihomotor
mit geregelter Katalysator (siehe Seite 10)

Leistung 110 PS (81 kW) bis 200 PS (147 kW)

Getriebe
(siehe Seite 10)

Höchstgeschwindigkeit
160 km/h bis 216 km/h
(je nach Motorisierung)

Kraftstoffverbrauch/Reichweite
ca. 5 - 10 l pro 100 km / 350 - 600 km
(je nach Motorisierung)

Kraftstoff
Super bleifrei 95 ROZ oder E10

Tankinhalt 38 l

Rahmen zweiteiliger Rohrprofilrahmen,
Stahl, verschraubt

Karosserie alterungsbeständiges GfK

Leergewicht ca. 575 kg - 745 kg
(je nach Modell und Ausstattung)

Zul. Gesamtgewicht 900 kg - 1.100 kg
(je nach Modell)

Mögliche Zuladung
ca. 225 kg - 280 kg
(je nach Modell und Ausstattung)

Mögliche Anhängelast
322 kg - 379 kg EU (je nach Modell)
550 kg national

Abmessungen (je nach Modell und Ausstattung)
Länge 3.675 - 3.875 mm
Breite 1.680 - 1.945 mm (je nach Bereifung)
Höhe 1.350 mm

Sitzplätze 2

Serviceintervalle alle 10.000 km

Gewährleistung 2 Jahre



MUSTANG ULTIMATE

MUSTANG



MUSTANG XTREME



MUSTANG XTREME







TECHNISCHE DATEN

2,0 LITER TURBO

Motor
2.0 GTDI EcoBoost
Hersteller
Ford Motor Company
Motortyp
4-Zylinder-Reihenmotor,
DOHC doppelt obenliegende Nockenwelle

Motorblock Aluminium
Zylinderkopf Aluminium
Anzahl Ventile 16
Leistung 200 PS (147 kW)
Drehmoment 398 Nm / 2500 U/min.
Turbo Single
Hubraum 1999 ccm
Kompressionsrate 9.3 :1
Gewicht 140 kg
Abmessung 679 x 664 x 568 mm
Kraftstoffsystem Hochdruck-Direkt-Einspritzer

Getriebe 6-Gang-Automatikgetriebe mit Tiptronic
Höchstgeschwindigkeit 216 km/h
Beschleunigung 0-100 km/h in 4,3 sec.
Kraftstoffverbrauch/Reichweite
ca. 8-10 l/100 km / 250-400 km (je nach Fahrweise)
Kraftstoff Super bleifrei 95 ROZ oder E10
Tankinhalt 52 l
Rahmen zweiteiliger Rohrprofilrahmen,
Stahl, verschraubt
Karosserie alterungsbeständiges GfK
Leergewicht ca. 824 kg
Zul. Gesamtgewicht 1.100 kg
Zuladung ca. 276 kg (je nach Ausstattung)
Anhängelast 412 kg (EU) / 550 kg (national)

Abmessungen (je nach Ausstattung)
Länge 3.790-3.990 mm
Breite 1.680-1.860 mm
Höhe 1.270 mm

Sitzplätze 2

Serviceintervalle alle 10.000 km

Gewährleistung 2 Jahre

Made in Germany

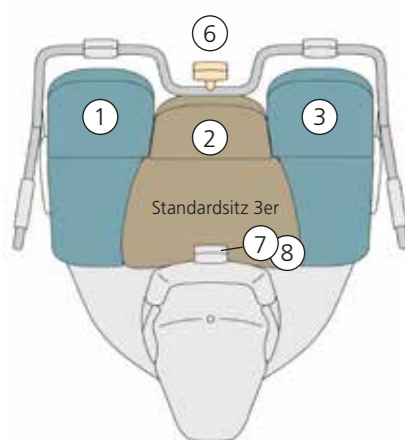
MUSTANG FAMILY

Der Mustang ist auch als Family, also 3-Sitzer erhältlich. Die Karosse wurde vom bewährten Vorgängermodell, dem BOOM Family II, weiterentwickelt. Im Betrieb mit nur 2 Personen kann sich der Beifahrer mittig setzen. Bedingt durch den klappbaren Beifahrerhaltebügel ist das Auf- und Absteigen der Beifahrer ein Kinderspiel. Die Beifahrersitzbreite wurde um ca. 10 cm verbreitert und die Sitze sind deutlich tiefer als beim alten Family, was dem Windschutz der Beifahrer sowie dem Gesamtschwerpunkt zu Gute kommt.

Das Family Trike auf Mustang Basis bietet mit dem serienmäßigen Kofferraum mit 240 l Stauvolumen und dem großen Gepäckträger Stauraum für die ganze Familie.

Als Version kurz: von ca. 160 cm bis ca. 180 cm Fahrergröße erhältlich. Als Version lang: ab ca. 180 cm Fahrergröße Rahmenverlängerung empfohlen. Auch der Mustang Family ist optional mit einer Hubmatik erhältlich.

WECHSELSITZ-SYSTEM FAMILY MUSTANG



② **Serie:**
Standardsitz 3er
und
Rückhaltebügel 3er



④ **Option:**
Wechselsitz 2er
und
Rückhaltebügel 2er



Alle Mustang Family Modelle werden generell auf der Rücksitzbank mit drei Einzelsitzen Standard ①②③ und durchgehender Sitzfläche geliefert. Serienmäßig ist ebenfalls die abnehmbare Kopfstütze ⑥, sowie der Rückhaltebügel 3er ⑦. So kann das Fahrzeug in der Serienversion mit 1, 2 oder 3 Personen gefahren werden. Um mehr Komfort beim Fahren zu zweit anzubieten, gibt es als Zubehör für den Beifahrer den Wechselsitz 2er ④, der zusammen mit dem Rückhaltebügel 2er ⑤ zum bequemeren Aufstieg geliefert wird.



MUSTANG FAMILY ADVANCE



TECHNISCHE DATEN

MUSTANG FAMILY

Motor
Vierzylinder Reihomotor
mit regeltem Katalysator (siehe Seite 10)

Leistung 110 PS (81 kW) bis 140 PS (103 kW)

Getriebe
(siehe Seite 10)

Höchstgeschwindigkeit
160 km/h bis 175 km/h
(je nach Motorisierung)

Kraftstoffverbrauch/Reichweite
ca. 5 - 10 l pro 100 km / 350 - 600 km
(je nach Motorisierung)

Kraftstoff
Super bleifrei 95 ROZ oder E10

Tankinhalt 38 l

Rahmen zweiteiliger Rohrprofilrahmen,
Stahl, verschraubt

Karosserie alterungsbeständiges GfK

Leergewicht ca. 583 kg - 745 kg
(je nach Ausstattung)

Zul. Gesamtgewicht 900 kg - 1.100 kg
(je nach Modell)

Mögliche Zuladung
ca. 280 kg (je nach Modell und Ausstattung)

Mögliche Anhängelast
326 kg - 383 kg EU
(je nach Modell)
550 kg national

Abmessungen (je nach Modell und Ausstattung)
Länge 3.675 - 3.875 mm
Breite 1.680 - 1.945 mm (je nach Bereifung)
Höhe 1.350 mm

Sitzplätze 3

Serviceintervalle alle 10.000 km

Gewährleistung 2 Jahre



MUSTANG FAMILY ADVANCE

Nicht serienmäßige Extras: BOOM/VDO Instrumenteneinheit, Edelstahlpaket, Tourenlenker Ø 42 mm breit



FARBEN

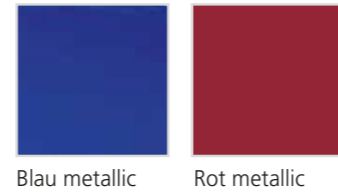
BOOM TRIKES FARBPALETTE

- Wir bieten alle RAL-, Metallic- und Zweifarbenlackierungen gegen Aufpreis an (siehe Preisliste). Bei den Modellen Ultimate können Sie Ihre Wunschfarbe (einfarbig oder Bicolor) ohne Aufpreis frei wählen.

Unsere 10 Serienfarben für Mustang, Mustang Xtreme und Mustang Family



Unsere 2 Serienfarben für Low Rider (Karossteile aus tiefgezogenem Kunststoff)



Für Modell Low Rider sind die 10 Serienfarben (siehe oben) gegen Aufpreis erhältlich.

BICOLOR DESIGN (für Mustang, Mustang Xtreme und Mustang Family)

* Bicolor Sonderfarben beinhaltet Grundfarbe Karosse (K) in Farbe: _____

und Anbauteile (H)(L)(S)(T) in Kontrastfarbe: _____

- Heckspoiler (H)
- Lufthutze(n) (L)
- zwei Seiteneinlässe (S)
- Tankdreieck (T)

- Fahrsitz Grundfarbe schwarz
Seitenhalt (A) in:
- schwarz
 - rot
 - grau



LIFESTYLE FÜR SIE & IHN



BOOM LEDERJACKE

Die exklusive und robuste BOOM Lederjacke für die Triker, die gerne etwas Besonderes haben möchten. Leder und Innenfutter in schwarz, Innentasche mit Reißverschluss. Rückseite mit Prägung.

Größen: S-XXXL
Art.-Nr.: 300 05 38
Preis: € 297,50



WESTE „NIGHT RIDER“

Geschürte, schwarze Leder Weste mit kunstvoller Airbrush Malerei (alles in Handarbeit).
Größen: L-XXXL
Art.-Nr.: 300 05 30
Preis: € 292,00



FLEECE JACKE

Stehkragen mit Kunststoffreißverschluss. Armabschluss mit Gummizug, unterer Abschluss gerade geschnitten.

Stick: Logo, auf linker Brust
Größen: S-XXL
Farbe: grau
Art.-Nr.: 300 04 70
Preis: € 62,50

BOOM SWEAT SHIRT

Ausgesuchte Qualität mit gesticktem Logo.

Größen: L-XXL
Farbe: schwarz, rot oder blau
Art.-Nr.: ab 300 04 10
Preis: € 49,90



T-SHIRT LOGO & TRIKE

Größen: S-XXL
Farbe: schwarz oder weiß

Art.-Nr.: 300 03 06
Preis: € 9,00



POLO PIQUET KONTRAST

Modisches Polo Hemd in zweifarbiger Ausführung. Knopfleiste, Kragen und Ärmelbündchen mit weißem Streifen. Kragen aus Rippsstrick. Gesticktes Logo auf linker Brust.

Größen: S-XXL
Farbe: Navy/Weiß
Art.-Nr.: 300 04 59
Preis: € 39,00



HALSWÄRMER

Thermax Fleecefutter, atmungsaktiv, Nibo Windstopper, seitlicher Reißverschluss.

Druck: BOOM TRIKES, silber
Größen: S, M, L, XL
Farbe: schwarz
Art.-Nr.: 300 38 80
Preis: auf Anfrage



BOOM HOSENTRÄGER

mit eingearbeiteten Etuis für Zigaretenschachtel und Feuerzeug

Art.-Nr.: 300 06 10
Preis: € 23,50

BASEBALL CAP

Druck: Logo, 3-farbig
Farben: schwarz, blau, rot

Art.-Nr.:	schwarz	300 01 60
	blau	300 01 61
	rot	300 01 62

Preis: € 9,10



BANDANA

Druck: Pegasus + „Triker“, silber
Größen: Uni-Größe
Farbe: schwarz
Art.-Nr.: 300 01 76
Preis: € 22,00



MÜTZE

Größe: Uni Größe
Stick: Logo, 3-farbig
Farbe: schwarz
Art.-Nr.: 300 01 80
Preis: € 24,50



SONNENBRILLE

Hochwertige Sonnenbrille mit beidseitiger Antireflex-Beschichtung. Optimaler Schutz vor UV-Strahlung und Steinschlag
Druck: Logo, Silber
Größen: Uni-Größe
Farbe: Schwarz
Art.-Nr.: 300 35 80
Preis: € 40,00



BOOM AUFNÄHER

Baumwolle
Größe: ca. 90 x 60 mm
Art.-Nr.: 300 20 10
Preis: € 5,60



BOOM AUFKLEBER

Logo in Hausfarbe
Größe: 14 x 8 cm
Art.-Nr.: 300 21 15
Preis: € 0,55



FLACHMANN

Hochwertiger Edelstahlflachmann, 240 ml mit eingraviertem Logo.
Art.-Nr.: 300 24 80
Preis: € 19,60



BOOM MULTITOOL

Mehrteiliges, hochwertiges Taschenmesser mit Zange und Taschenlampe, Kapselheber, Säge und Schraubenzieher. Logo am Griff eingraviert. Mit passender Nylon-Gürtelhülle.
Verpackt in edler Metallbox.

Art.-Nr.: 300 35 70
Preis: € 33,60



TASCHENMESSER

Edles Taschenmesser mit eingraviertem Logo.
Art.-Nr.: 300 35 60
Preis: € 18,50



BOOM EMBLEM

rund zum Kleben
Größe: Ø 50 mm
Art.-Nr.: 300 21 31
Preis: € 9,00



BOOM ZIPPO

Hochwertiges Benzin-Feuerzeug mit eingraviertem Logo.
Art.-Nr.: 300 10 70
Preis: € 49,00



WEIZENBIER GLAS

„Walchensee“, 0,5 l
Druck: Logo, einfarbig in Mattweiß
Art.-Nr.: 300 24 70
Preis: € 7,00



HANDSCHUH „SILVERSTAR“

Wind- und wasserdicht. Durchgängig gefüttert. Nubukleder an der Innenhand. Kevlarverstärkt.

Druck: Logo, weiß
Größen: 7-12
Farbe: Schwarz
Art.-Nr.: 300 38 08
Preis: € 39,00



NIERENGURT

Gefütterte Innenseite, im Rücken höher geschnitten. Variable Weiteinstellungen durch Stretcheinsatz. Klettverschluss.
Druck: Logo, 3-farbig
Größen:

1 = 95 cm Gesamtlänge
2 = 110 cm Gesamtlänge
3 = 120 cm Gesamtlänge
4 = 130 cm Gesamtlänge
Art.-Nr.: 300 38 60
Preis: € 11,90



ZIERFIGUR PEGASUS schraubbar

Art.-Nr.: 300 20 60
Höhe: ca. 60 mm
Preis: € 53,50



SCHLÜSSELANHÄNGER

aus mattem Metall mit eingraviertem Pegasus. Mit einem hellen LED-Licht und fünf abnehmbaren Schlüsselringen in einer dekorativen Geschenkkassette. Inklusive zwei Knopfzellen für langen Gebrauch.
Art.-Nr.: 300 25 00
Preis: € 7,60



BOOM BECHER

Hochwertiger Edelstahl-Kaffeeteller mit eingraviertem Logo.
Art.-Nr.: 300 24 40
Preis: € 14,00



GLASWÜRFEL

mit eingelassertem Trike in 3D-Technik.
Größe: 80 x 50 x 50 mm
Art.-Nr.: 300 24 10
Preis: € 45,20



BOOM ARMBANDUHR CLASSIC

mit Datumsanzeige und elegantem Lederarmband.
Art.-Nr.: 300 35 22
Preis: € 115,00

Seit dem Jahr 2000 führt BOOM TRIKES im Winter mit allen Modellen der kommenden Saison regelmäßig Testfahrten durch.
Die Trikes werden unter härtesten Bedingungen ca. 10.000 km gefahren und die Erkenntnisse dieser Härteprüfungen sofort in die Serie eingeführt.
Von Trikern für Triker gebaut.



Testride Marokko 2000



Testride Norwegen Dezember 2015





Hier ist Platz für Notizen:

.....
.....
.....
.....
.....
.....
.....
.....
.....
.....
.....

BOOM
TRIKES
RIDE YOUR DREAM.





Diese Broschüre **BOOM TRIKES 2019** ist gültig ab **1.3.2019**.
Die Schutzgebühr beträgt € 3,00. Technische Änderungen und
Farbänderungen vorbehalten. Keine Haftung für Druckfehler.
Kein Verkauf ab Werk.

Ihr BOOM Partner:

BOOM TRIKES Fahrzeugbau AG
Industriestr. 6 · D-89567 Sontheim an der Brenz · www.boom-trikes.com